

SST

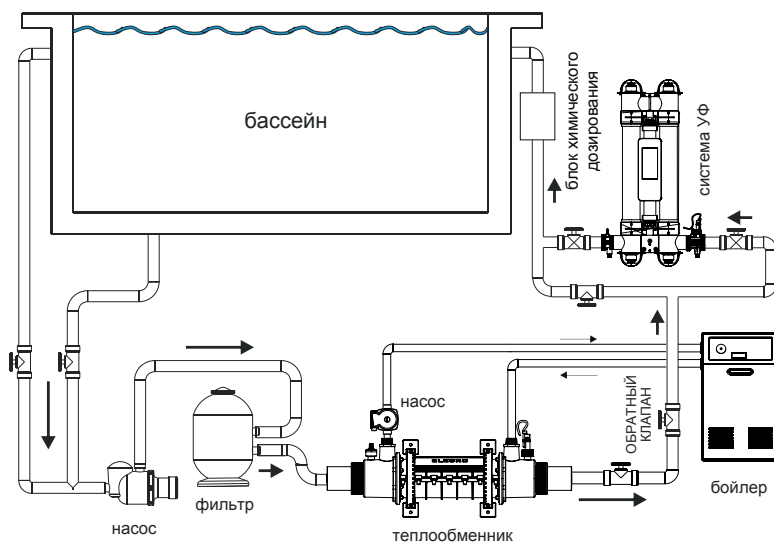
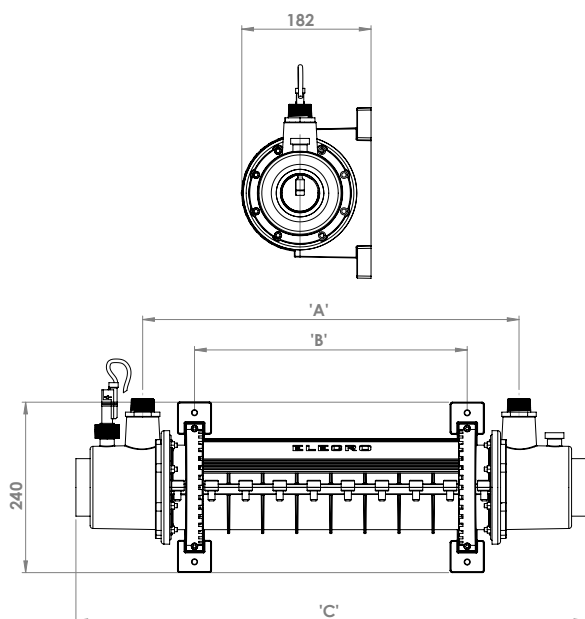
SST (Shell & Spiral Tube) – это теплообменник из титановой спиральной трубки с жесткой оболочкой специальной формы, которая имеет допуск высокого давления и является идеальным решением для требовательных применений.



ФУНКЦИИ

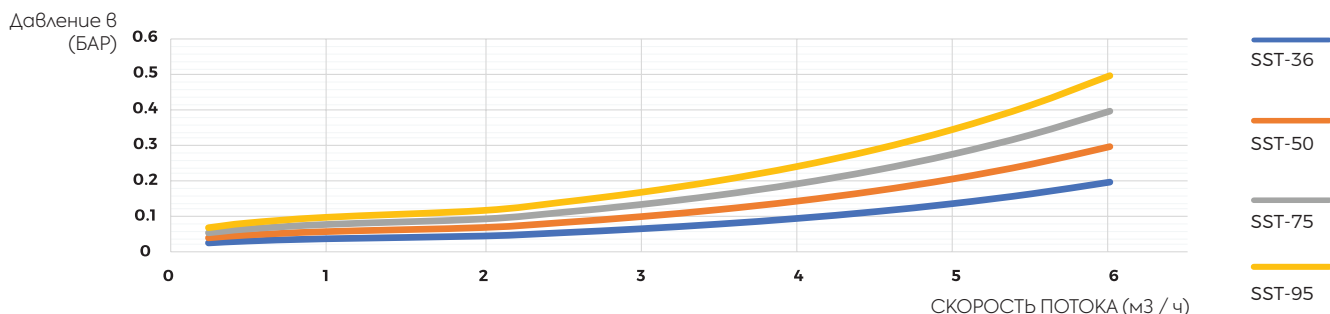
- Четыре модели мощностью от 36 кВт до 95 кВт
- Специально сформулированный полимер
- Спиральный титановый первичный корпус
- Совместимо с морской и морской водой
- Допуск на давление 30 бар (основной) и 3 бар (дополнительный)
- Низкий перепад давления
- С дополнительным контроллером Smart Touchscreen & Booster Pump
- Порт датчика температуры и расхода
- Напольный или настенный

ТЕХНИЧЕСКИЕ ЧЕРТЕЖИ

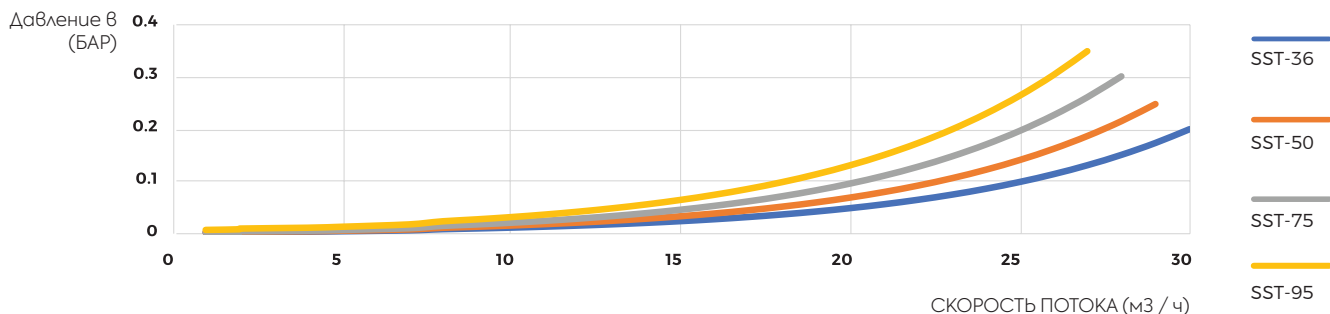


ПАДЕНИЕ ДАВЛЕНИЯ

ПАДЕНИЕ ДАВЛЕНИЯ ПЕРВИЧНЫЙ КОНТУР



ПАДЕНИЕ ДАВЛЕНИЯ ВТОРИЧНЫЙ КОНТУР



ТЕХНИЧЕСКИЕ ХАРАКТЕРИСТИКИ

ПЕРВИЧНАЯ ЦЕПЬ

ТРУБКА ПОДАЧИ	Спиральный титан
ВОДНЫЕ СВЯЗИ	Штекерные фитинги BSP 1"
РАБОЧЕЕ ДАВЛЕНИЕ	Максимум 30 бар

ВТОРИЧНАЯ СХЕМА

ТРУБКА ПОДАЧИ	Специально сформулированный полимер
ПОДКЛЮЧЕНИЯ ВОДЫ	Ступенчатые штуцеры ABS 2½" / 63 мм для жесткого соединения труб с редукторами 1½" / 50 мм
РАБОЧЕЕ ДАВЛЕНИЕ	Максимум 3 бара

МОДЕЛИ

КОД ПРОДУКТА	СТАНДАРТНАЯ ВЫХОДНАЯ МОЩНОСТЬ	РАЗМЕР "А"	РАЗМЕР "В"	РАЗМЕР "С"	НЕТТО	ВЕС БРУТТО	ОБЪЕМ
		Мм	Мм	Мм			
SST-36	36-kW (123K BTU)	290	143	478	4.7	5.8	0.055
SST-50	50-kW (171K BTU)	386	240	574	5.2	6.4	0.055
SST-75	75-kW (256K BTU)	530	384	718	6.3	7.6	0.075
SST-95	95-kW (324K BTU)	674	528	862	7.2	8.7	0.075

СТАНДАРТНЫЙ ВЫВОД	ОСНОВНОЙ ПОТОК	ПЕРВИЧНАЯ ПОТЕРЯ ДАВЛЕНИЯ	ВТОРИЧНЫЙ ПОТОК	ПОТЕРЯ ВТОРИЧНОГО ДАВЛЕНИЯ	ΔT 50° C	ΔT 60° C	ΔT 70° C
	м³ / ч	Бар	м³ / ч	Бар	кВт	кВт	кВт
36-kW	1.1	0.061	12	0.050	26	30	33
50-kW	2.5	0.068	15	0.050	31	34	39
75-kW	2.7	0.068	18	0.070	34	41	46
95-kW	3.2	0.077	18	0.092	41	50	56